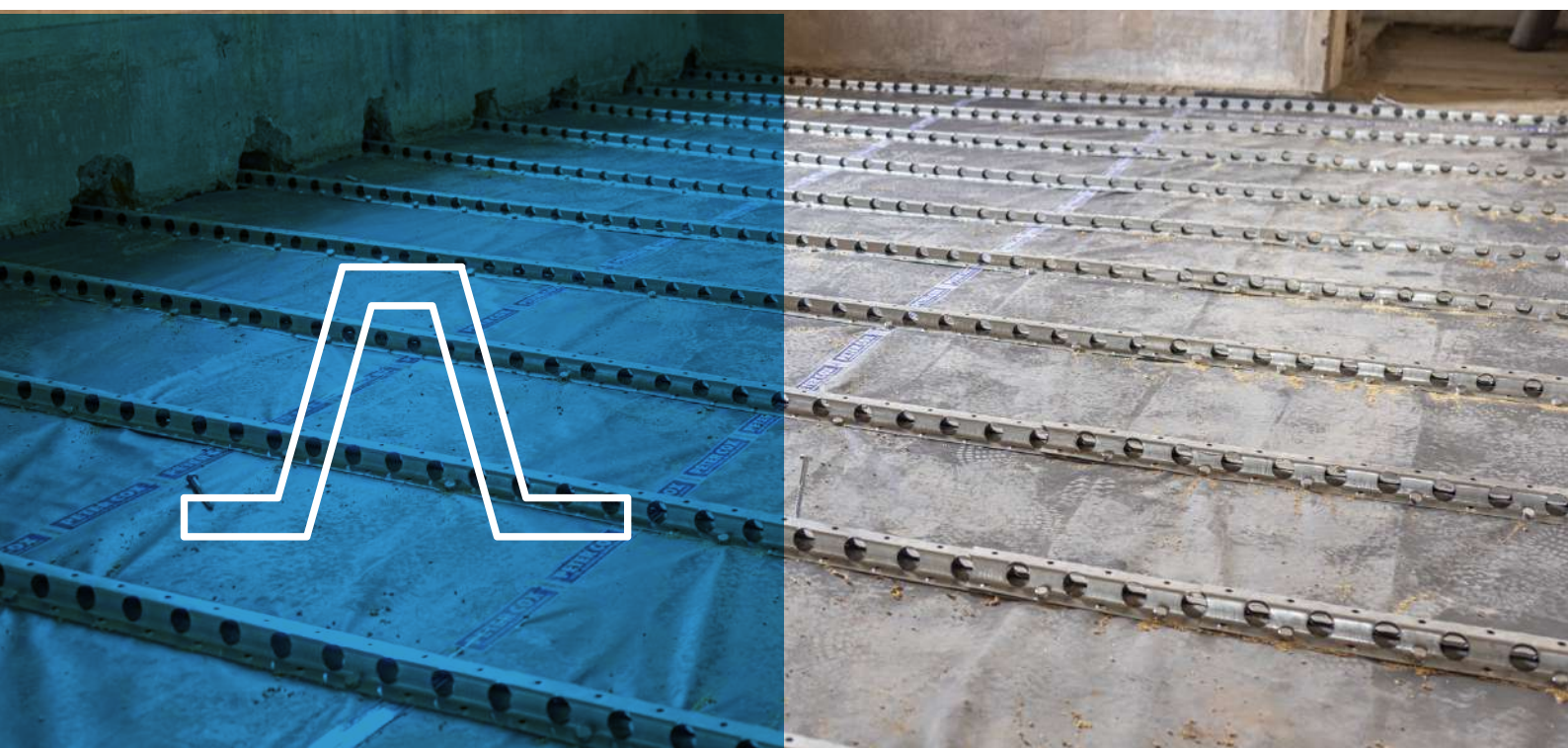


# GUIDA ALLA POSA SISTEMA TRALICCIO LPR®



OPERAZIONI DA  
SEGUIRE PER UNA  
POSA CORRETTA  
E RAPIDA



**PETER COX**  
TECNOLOGIE PER IL RECUPERO EDILIZIO

# NORMATIVA TECNICA



**USARE I GUANTI**



**USARE GLI OCCHIALI**



**USARE LE CUFFIE**

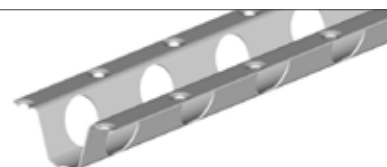
Per la riuscita "a regola d'arte" dell'intervento, dovranno essere rispettate le seguenti prescrizioni:

- Verificare l'integrità della struttura lignea
- Posare il "SISTEMA traliccio LPR®" osservando le modalità di posa
- Puntellare il solaio e mantenere la puntellazione per 28 giorni dopo il getto
- Gettare la soletta con calcestruzzo di classe indicata nella verifica statica, di granulometria max 16 mm, avendo cura che il calcestruzzo riempi completamente l'interno del traliccio mediante vibrazione

**N.B.** SI SCONSIGLIA LA COSTRUZIONE DI TRAMEZZE PRIMA DELLA RIMOZIONE DEI PUNTELLI  
AL FINE DI EVITARE POSSIBILI FESSURAZIONI

L'uso improprio del "SISTEMA Traliccio LPR®", la non osservanza delle modalità di posa e della normativa tecnica, la difformità dei dati geometrici del solaio rispetto alla verifica statica e il mancato rispetto delle prescrizioni, comportano la decadenza di responsabilità da parte di Peter Cox®.

**LE STESS E MODALITÀ DI POSA VALGONO ANCHE PER IL  
SISTEMA TRALICCIO LPR® POSIZIONATO ROVESCOIO.**



# FASI D'INTERVENTO



## 01

REALIZZARE GLI SCASSI NELLE MURATURE E METTERE IN VISTA LE TESTE DELLE TRAVI. PULIRE ACCURATAMENTE L'ASSITO.



## 02

STENDERE IL TELO CON UNA SOVRAPPOSIZIONE DI 10 cm CIRCA CREANDO UN RISVOLTO IN ALTO CONTRO LA MURATURA.



## 03

POSARE IL TRALICCIO LPR ENTRANDO NELLO SCASSO DELLA MURATURA POSIZIONANDOLO IN ASSE ALLA TRAVE SINO ALL'ESTREMITÀ OPPOSTA. IN ALTERNATIVA POSIZIONARE A PIASTRA ZS ANCORATA ALLA MURATURA ESEGUIRE GUIDA ALLA POSA ZS 2023



## 04/05

TAGLIARE A MISURA IL TRALICCIO LPR® CONSIDERANDO L'INSERIMENTO NELLA MURATURA E IL SORMONTO DI ALMENO UN FORO.

RIPETERE L'OPERAZIONE 3 SULL'ALTRA TESTA DELLA STESSA TRAVE.



## 06

BLOCCARE IL TRALICCIO LPR® CON UNA VITE SU UNA TESTA PER EVITARE CHE SI SPOSTI DURANTE IL POSIZIONAMENTO SUCCESSIVO.



# 07

ACCOPIARE IL TRALICCIO LPR® SORMONTANDOLO DI ALMENO UN PASSO DELLA FORATURA E FISSARE CON DUE VITI.



# 08

BLOCCARE IL TRALICCIO LPR® CON UNA VITE SULL'ALTRA TESTA DELLA STESSA TRAVE PER EVITARE CHE SI SPOSTI DURANTE IL COMPLETAMENTO DEL FISSAGGIO.



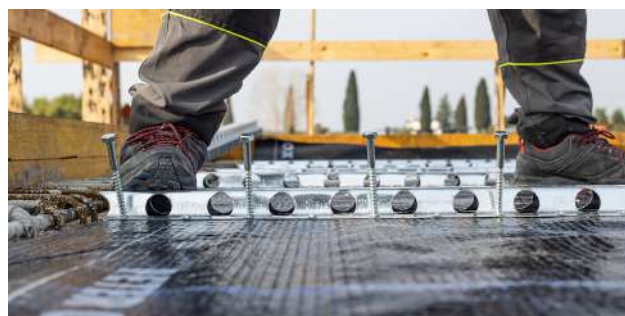
# 09

ESEGUIRE I PREFORI, CON LA PUNTA IN DOTAZIONE, SEGUENDO LO SCHEMA DI POSA DELLE VITI.



# 10

INSERIRE MANUALMENTE TUTTE LE VITI NEI PREFORI PER METTERLE NELLA GIUSTA POSIZIONE E AVVITARE A FONDO.



# 11

AVVITARE A FONDO TUTTE LE VITI.



*Le indicazioni e i suggerimenti riportati si riferiscono a condizioni standard e saranno integrati con le prescrizioni specifiche inserite in ogni singola verifica statica.*

**PETER COX**

via della Consortia 3 | 37127 Verona | Tel. 045 8303013  
info@petercoxitalia.it | [www.petercoxitalia.it](http://www.petercoxitalia.it)



Video guida  
alla posa



**PETER COX**  
TECNOLOGIE PER IL RECUPERO EDILIZIO